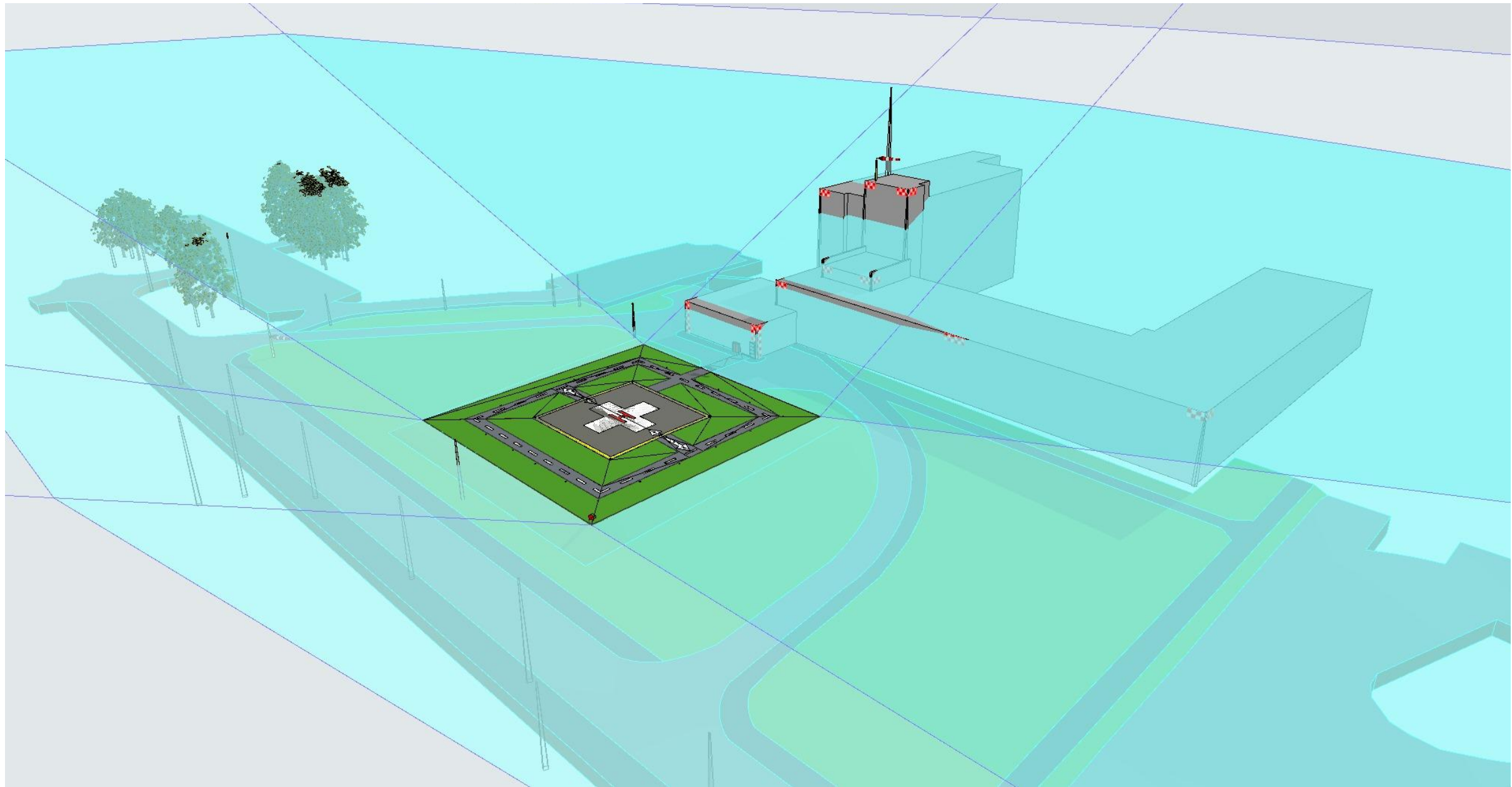


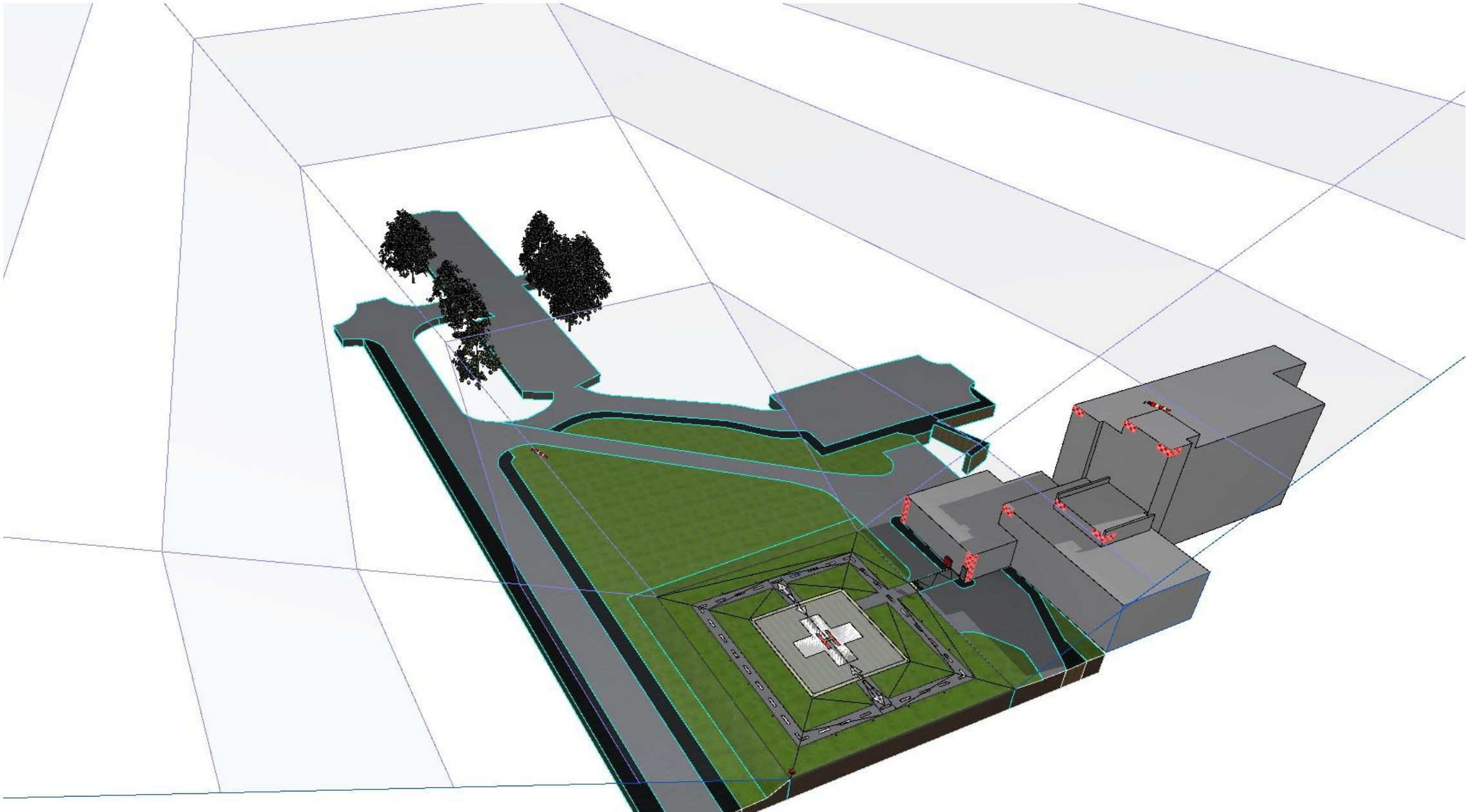
SC

PROFIL PODEJŚCIA BOCZNY

1:500



Ogólna perspektywa-przeszkody 05



Ogólna perspektywa 02

OPINIA POZYTYWNA
Dokumentacja uzgodniona z
Działem Operacji Lotniczych LPR

ZATWIERDZONE
Przez Leszek Sawicki o godz. 10:37, 22/1/24

LEGENDA OZNACZEŃ

- Obiekty bezpośrednio pod ścieżką podejścia śmigłowca w kierunku wschodnim od osi lądowiska
- Obiekty poza ścieżką podejścia śmigłowca (w tle) w kierunku wschodnim od osi lądowiska
- Obiekty bezpośrednio pod ścieżką podejścia śmigłowca w kierunku zachodnim od osi lądowiska
- Obiekty poza ścieżką podejścia śmigłowca (w tle) w kierunku zachodnim od osi lądowiska

Nr/Rew	Nr/K	Nazwa korekty	Data
01			2024-01-19

Wykonanie mgr inż. arch. PIOTR ADACH specjalizacja: architektura Szczecin	Szpital Powiatowy w Sochaczewie ul. Batalionów Chłopskich Sochaczew 96-500
Opiniowanie ATRIUM pracownia architektoniczna s.c.	Grzegorz Janiszewski, Piotr Adach, Maciej Kąpielowski 93-571 Łódź, ul. Piłsudskiego 5/10, tel.0-42 637 36 15 www.atrium.bddz.pl

PROJEKT ARCHITEKTONICZNO-BUDOWLANY	ARCHITEKTURA
mgr inż. arch. PIOTR ADACH specjalizacja: architektura Szczecin	01
mgr inż. arch. GRZEGORZ JANISZEWSKI specjalizacja: architektura Nazwa i adres obiektu budowlanego: PRZEBUDOWA ISTNIEJĄCEGO LĄDOWISKA DLA ŚMIGŁOWCÓW I DOSTOSOWANIE DO OBYWIAZUJĄCYCH PRZEPISÓW 96-500 SOCHACZEW ul. Batalionów Chłopskich Odr. 0008.02. nr ewid. 814, 894, 1095 Tytuł projektu: Profil podejścia boczny 1:500	01
Nr identyfikacyjny dokumentu: 88_A.SC.01	01
Data: 2024-01-19	Skala rysunku: 1:500